



Reporte de Responsabilidad social 2023

Fecha:

24/05/2023



Agenda

- 03 / **Mensaje de dirección**
- 05 / **Misión, visión y valores**
- 06 / **Modelo de negocios**
- 08 / **Linea del tiempo**
- 10 / **Nuestros productos**
- 12 / **Modelo de responsabilidad**
- 15 / **Grupos vulnerables**
- 16 / **Nuestro comite ESR**
- 17 / **Ámbito ambiental**
- 21 / **Ámbito social**
- 41 / **Ámbito gobernanza**
- 45 / **Nuestras páginas**
- 46 / **Contacto**

Mensaje de dirección

Me enorgullece compartir con Ustedes este informe anual de responsabilidad social de la empresa Grupo IRM que busca por tercer año consecutivo el distintivo como Empresa Socialmente Responsable.


A lo largo de estos 3 años, hemos estado enfocados en permear esta cultura de responsabilidad social primeramente en todos nuestros colaboradores, y a través de ellos, en nuestra comunidad, y en todos los grupos de interés relacionados con la empresa.

En Grupo IRM, entendemos la Responsabilidad Social como una parte esencial de nuestra razón de ser; empezando por el respeto y promoción de los derechos humanos, los valores de la empresa, el comportamiento ético y ecológico y promoviendo todas las acciones que apoyen a nuestros grupos de interés a ser mejores personas, para así, poder apoyar a la comunidad.

En este año de trabajo hemos adaptado nuestras actividades y prácticas de Responsabilidad Social al nuevo modelo del distintivo ESR, más alineado con el contexto global y con las ODS de la ONU, para lo cual, estamos adoptando metodologías de planeación, seguimiento y control, que nos ayuden no solo a llevar a cabo las acciones planeadas, sino a darle seguimiento puntual, para poder medir y evaluar el impacto de nuestras acciones, tanto en nuestra comunidad interna, como en todos nuestros grupos de interés, la comunidad de la cual formamos parte, y el medio ambiente.

Agradezco al Comité de Responsabilidad Social y a todos los Colaboradores que, con decisión y convicción, están logrando crear esta conciencia de Responsabilidad Social, y la están transformando en acciones concretas.

¡Gracias!



Ing. Gustavo Macías Limón
Director General

Sobre este reporte

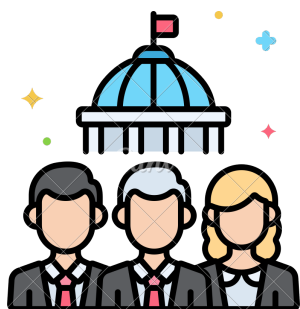
Presentamos a ustedes este nuestro 3 er. de Responsabilidad Social Empresarial de Grupo IRM en el periodo de Mayo 2022 a Mayo 2023.

En donde daremos a conocer las iniciativas y resultados obtenidos de manera anual con los nuevos ámbitos ASG.



AMBIENTAL

SOCIAL



GOBERNANZA

Misión, visión y valores

- Somos una empresa manufacturera metalmecánica de clase mundial, competitiva, honesta, completamente humana, comprometida con la mejora continua, nuestra comunidad, el medio ambiente y la satisfacción total de nuestros clientes, proveedores, colaboradores y accionistas.
- Ofrecer soluciones integrales en cada una de nuestras divisiones, expandiendo nuestro liderazgo global a diversos mercados, consolidándonos como empresa socialmente responsable, sustentable y rentable, brindando una mejor atención a nuestros clientes.



Liderazgo



Integridad



Trabajo en Equipo



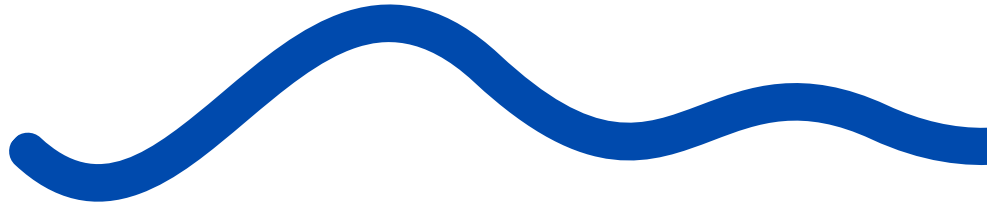
Pasión con Determinación



Innovación



¡Factor WOW!



Modelo de negocio



Grupo IRM es parte de un grupo de empresas de clase mundial comprometidas con la excelencia en todos nuestros productos y servicios.



Nos enorgullece ofrecer un servicio excepcional a nuestros clientes, trabajando en estrecha colaboración para garantizar que sus necesidades específicas sean atendidas. Ya sea que necesite un proceso especializado o una solución personalizada para su proyecto.



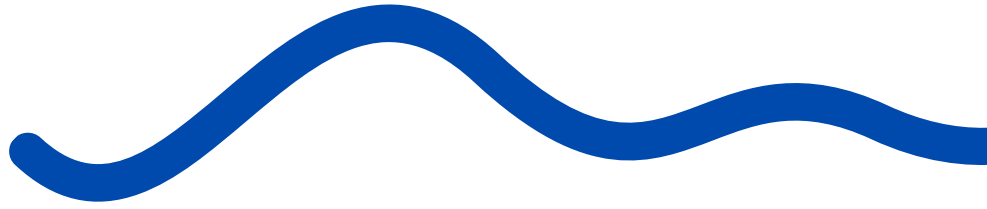
Contamos con un gran equipo de trabajo, maquinas de inyección de plástico de alto volumen, amplio sistema de almacenamiento y calidad en cada proceso que se realiza.



Equipo de inyección

Contamos con una amplia gama de maquinarias y tecnologías avanzadas para garantizar que cada proyecto se complete con precisión y eficiencia.





Modelo de negocio



Línea de Montaje

Líneas de montaje: más espacio para el manejo de materiales.



Empaque

Empacamos tus productos de acuerdo a las especificaciones y/o recomendamos el mejor empaque y transportación.



Almacén

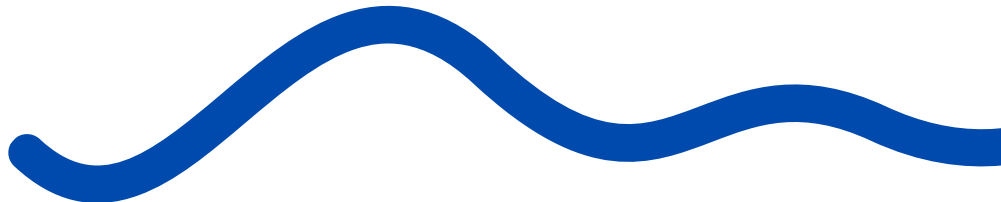
Separado del almacén de productos terminados.



PetSafe

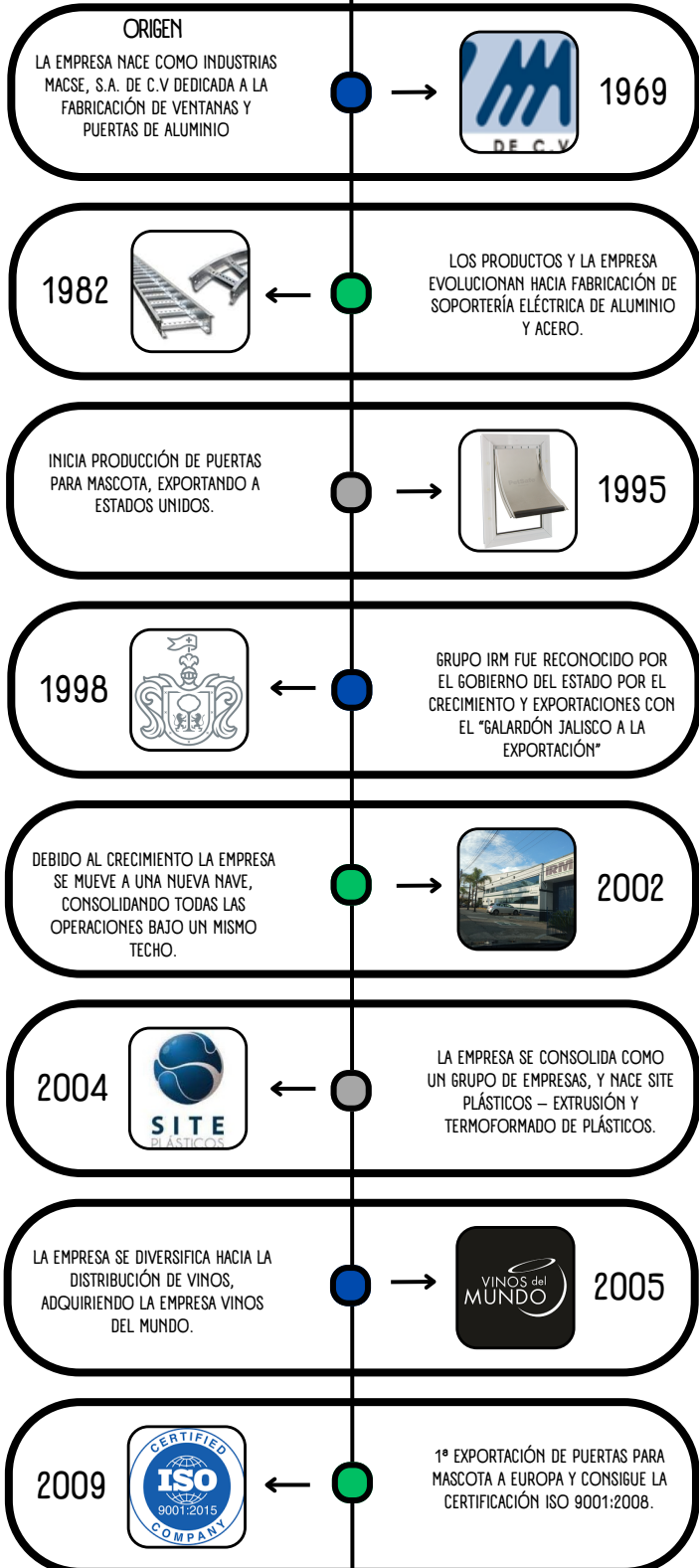
Totalmente dedicado a la fabricación de puertas para mascotas.

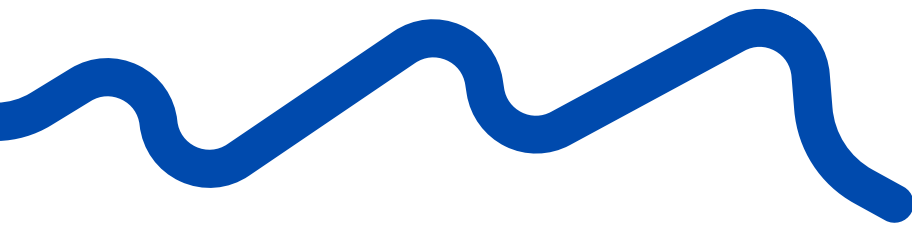




LINEA DEL TIEMPO

Linea del tiempo






LINEA DEL TIEMPO


Linea del tiempo

DIVERSIFICACIÓN HACIA RECICLAJE DE PLÁSTICOS CON LA ADQUISICIÓN DE RETO PLÁSTICOS.

2013




2017




AMPLIACIÓN A NUEVA NAVE, 4,000 M2 100% DEDICADA A LA FABRICACIÓN DE PUERTAS PARA MASCOTA.

DUPPLICAMOS EL TAMAÑO DE LA NAVE PARA FABRICACIÓN DE PUERTAS PARA MASCOTA.

2021




2021



RECONOCIMIENTO COMO EMPRESA SOCIALMENTE RESPONSABLE – 1 ER AÑO

RECONOCIMIENTO COMO EMPRESA SOCIALMENTE RESPONSABLE – 2DO AÑO

2022



CONTINUARA...

Nuestros productos



LÍDER MUNDIAL EN PUERTAS PARA MASCOTAS

Puertas de acceso para mascotas para ser instaladas en puertas de casas, en ventanales de patios y a través de muros, se fabrican con perfiles de aluminio, partes plásticas inyectadas y totalmente empacadas en donde se incluyen manuales-instructivos para facilitar al cliente la instalación.



Freedom Pet Doors



De las puertas más comunes, para instalarse en una puerta de madera o aluminio.

Extreme Weather Doors



Puertas para climas extremos, para instalarse en una puerta de madera o aluminio.





PATIO PANELS



Puertas con un fijo de cristal templado, para instalarse en puertas corredizas.

SLIDING GLASS PET DOORS



Puertas para puertas corredizas, empacada en 2 partes, para fácil manejo.



EXTREME WEATHER SLIDING GLASS PET DOOR

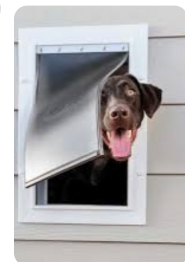


Puerta para puertas corredizas, con doble cristal, resistente a climas extremos.

WALL-ENTRY PET DOORS



Puertas para mascota para acceder a través de la pared.





Modelo de responsabilidad social

La gestión de la Responsabilidad Social en GRUPO IRM, se basa en los valores, misión y visión de la empresa, siendo objetiva y clara en la realización de sus acciones.

Esto nos ayuda a cumplir nuestros objetivos y metas relacionadas con nuestra obtención del distintivo

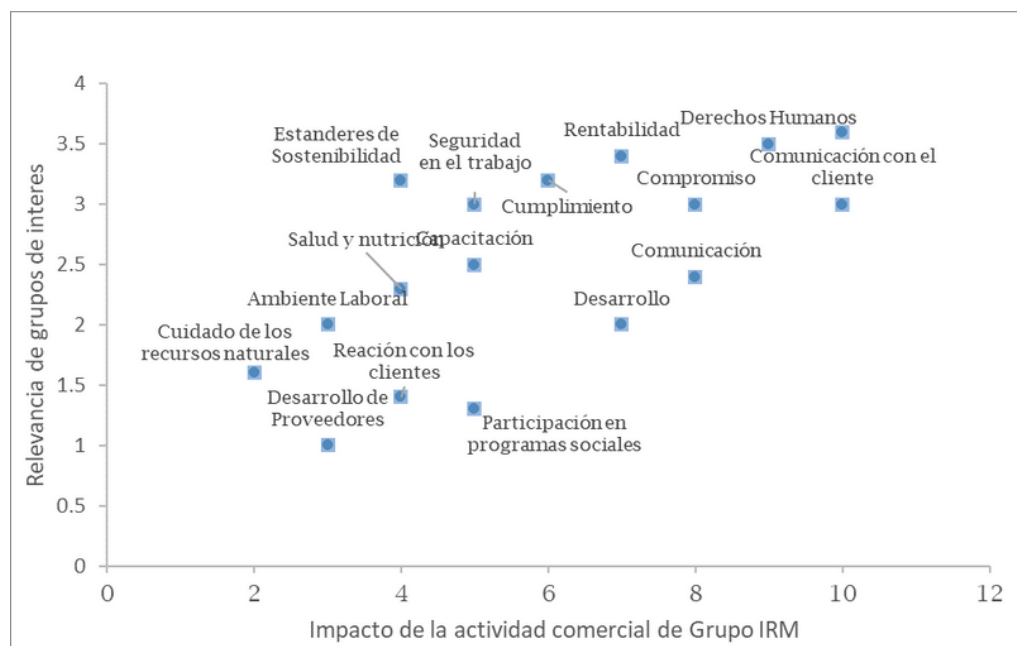
Partiendo de la política de Responsabilidad social y comprometiéndose con todos sus grupos de interés con los que impacta de manera directa e indirecta en la toma de decisiones, para nosotros es de vital importancia mantener comunicados a colaboradores, clientes, proveedores, empresas hermanas y a la comunidad en la realización de sus prácticas de RS e invitándolos a ser partícipes de cada una de las acciones que se realizan.

De acuerdo con nuestro director y los comités en una reunión se identificaron los grupos de interés y la importancia que tiene cada una dentro de nuestras acciones.



Se realizó una matriz de materialidad donde se analiza los ámbitos más importantes para la empresa los cuales se les mostraran a continuación:

nos encontramos comprometidos con todos sus grupos de interés por lo cual en compañía del equipo de trabajo que integran la Responsabilidad Social Empresarial, realiza una comparativa benchmark con otras empresas del estado de Jalisco, iniciando con una fase de investigación en la cual identifican las empresas que ya cuentan con el Distintivo de ESR y cuales son las prácticas que realizan cada año, esto con la finalidad de perfeccionar sus acciones y ajustarlas a sus objetivos y valores.

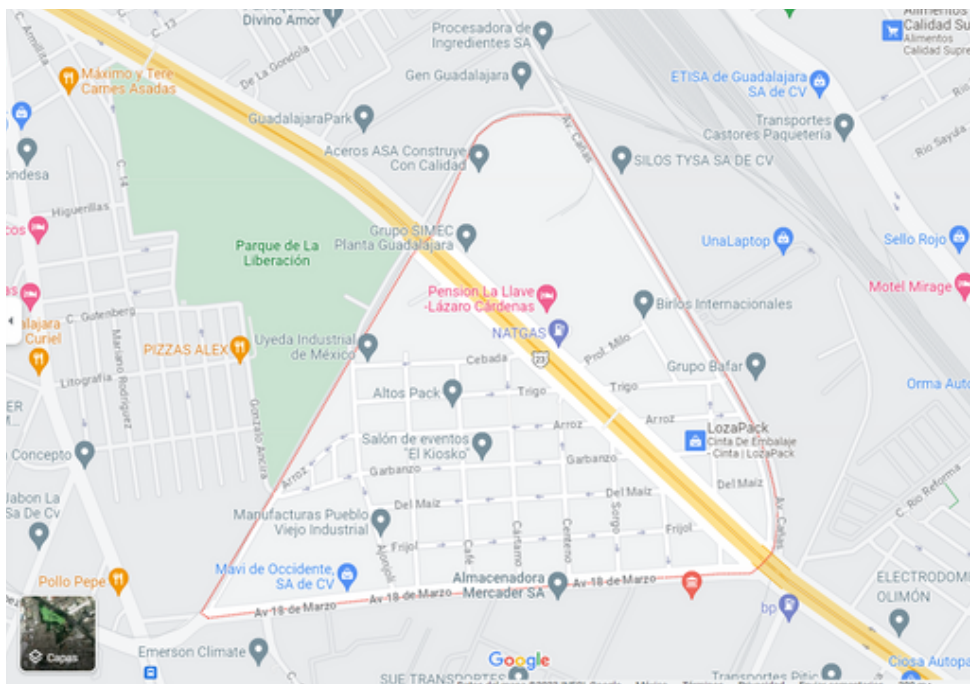


Asuntos materiales, asuntos de interes y ODS

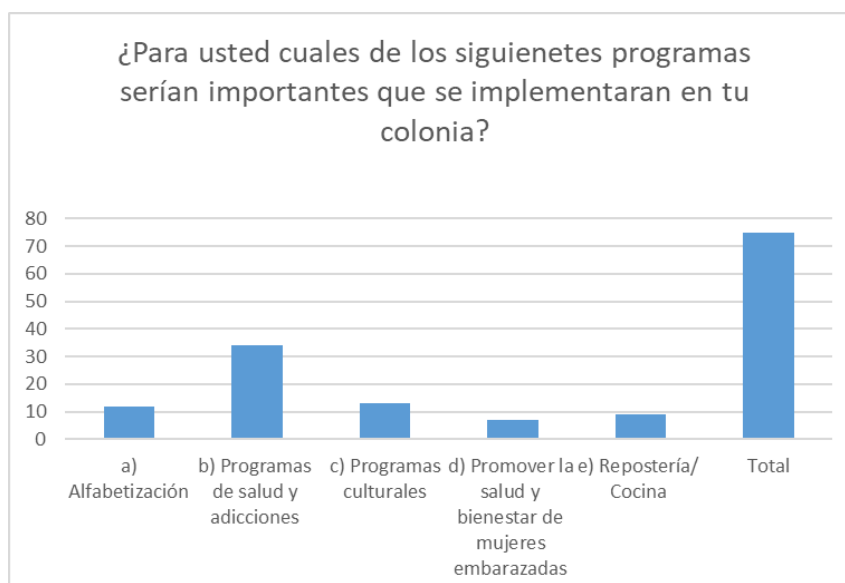
Asunto material	Relacionado con (Grupos de interes)	Proposito	Medios para identificar y medir	ODS
Derechos humanos	Todos los grupos	Garantizar el respeto de los derechos humanos	Sistema de denuncia	3,5,8, 10
Ambiente laboral, capacitación, desarrollo profesional	Todos los colaboradores	Garantizar una buena relación de todos los colaboradores y	Cuestionario de Nom 035, formato DNC (detección de necesidades de capacitación) , evaluación anual de los colaboradolres	8,9
Cuidado de los recursos naturales	Colaboradores, comunidad	Campañas de recolección de materiales reciclables y redeucción de scrap	Mediciones del material recaudado y del nivel de scrap generado	13,15
Salud ocupacional	Colaboradores	Monitoreo de la salud de los colaboradores	Revisiones periodicas y examés de rutina preventivo, además de atención médica en el horario laboral	3
Comunicación	Todos los grupos de interes	Comunicación interna y externa	Buzón de quejas y sugerencias	8
Participación en programas social	Comunidad	Refuerzo de la relación familiar	Impartir el curso de escuela para padres	4,17
Desarrollo de proveedores	Proveedores nacionales y extranjeros	Aumentar la visibilidad de desempeño	Calendario de evaluación para proveedores , proceso de evaluación y formato de evaluación	8,9,12,17

Grupos vulnerables

Con el apoyo del comité de Social, acudieron a la colonia La nogalera del municipio de Guadalajara a realizar una investigación de campo para conocer las necesidades reales de la población que habita allí, ya que dentro de esa comunidad es donde nos encontramos y de acuerdo con los resultados obtenidos de las encuestas realizar un plan de acción encaminado a mitigar las necesidades de los habitantes.



Dentro de las necesidades de la comunidad se encuentran las siguientes:



Nuestro comité ESR

Hemos conformado un equipo multidisciplinario para poder llevar a cabo nuestras actividades de gestión de la responsabilidad social, desde colaboradores operativos hasta gerencias y directivos. los cuales realizamos con mucho entusiasmo las actividades. buscando siempre el beneficio de nuestros grupos de interés.

Sin embargo todo el personal se involucra en las actividades que se realizan dentro de ESR.



Ámbito Ambiental



Para nosotros es importante el impacto ambiental y como parte del compromiso adquirido con el agregamos a nuestra Política de Calidad Integral un acuerdo con el Medio Ambiente, que se difunde a toda la organización y se adapta a la buena ejecución de los procesos dentro del Sistema Integral de Gestión.

La difusión se hace a través del ingreso de cada colaborador en la inducción que se proporciona sobre los puntos clave a considerar dentro de GRUPO IRM.

 IRM GRUPO IRM S.A. DE C.V.	POLÍTICA	PÁGINA 1 DE 1
	POLÍTICA DE CALIDAD INTEGRAL DE GRUPO IRM	FECHA 13/08/2022 Rev. 2

POLÍTICA DE CALIDAD INTEGRAL

En Grupo IRM estamos comprometidos a:

1. Brindar productos de calidad que garanticen la satisfacción de nuestros clientes, proveedores, colaboradores y accionistas basado en nuestra experiencia e innovación; cumpliendo con las obligaciones y responsabilidades de fabricar productos viables, seguros y legales.
2. Reducir el impacto ambiental de nuestras actividades mediante la ejecución de las acciones necesarias para prevenir la contaminación del medio ambiente, cumpliendo con la legislación ambiental aplicable a nuestros procesos y otras iniciativas de la empresa.
3. Tomar acciones que permitan prevenir accidentes y mejorar la seguridad de todos los que trabajamos en la organización.
4. Tener un proceso de mejora continua en el marco de ISO 9001:2015, Lean Manufacturing y 5s, que nos permita alcanzar altos niveles de eficiencia y productividad para asegurar la sostenibilidad de la empresa.

PO-DR-12

Dentro de nuestras campañas, se encuentran las siguientes:



Campaña de ReciclaJE 2023

RECICLAJE SOLIDARIO

PARTICIPA:

- Con nosotros en nuestra red de filiales solidarias que por diferentes cantidades de papel y aluminio

RECUERDA QUE:

- El dinero que se obtiene de la venta del papel y aluminio, es para ti y tus compañeros en caso de ser necesario, puedes consultar la cantidad recaudada de manera trimestral en las publicaciones del tablero de comunicación

Dudas con:

- Paulina Ponce - CH
- Juan Carlos Arellano - MTTO
- Ernesto Vasquez - MTTO



Eco deposito de papel



Participa

Nuestra campaña de reciclado de papel destinada a recolectar todo el papel generado dentro de nuestras instalaciones y darle un destino final adecuado

Con tu ayuda recolectaremos todo el papel y los pondremos en el eco deposito

Por cada kilo que acumulemos, juntaremos un punto los cuales se intercambian por regalos que al final rifaremos para que estos puedan ser cambiados por lo que más te guste

Si tienes alguna duda de como participar, puedes acercarte con:
Paulina- DH
Lila Sofía- SIG



GRUPO IRM incorpora este año como parte de sus objetivos la reducción del SCRAP en producción en un 16.7% comparado con el año 2022, después de estrategias implementadas por la Organización, se han obtenido buenos resultados en lo que va del año.

En la gráfica de abajo podemos encontrar la comparativa en costo del scrap del presente año 2023 contra el año pasado 2022.

INDICADORES SCRAP ABRIL 2023

• SCRAP TOTAL 2022 VS 2023

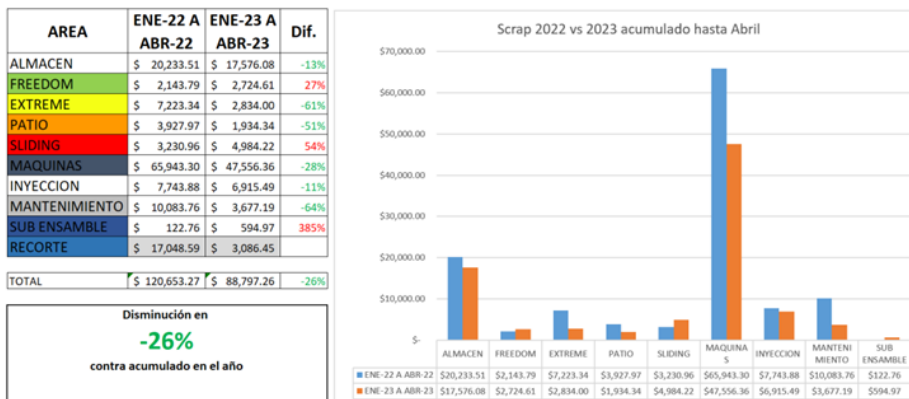


En el gráfico de abajo podemos encontrar el dato del costo comparativo acumulado en lo que va del año, mostrando que se ha logrado una reducción del 26% de material desperdiciado.

INDICADORES SCRAP ABRIL 2023

• SCRAP 2022 VS 2023 ACUMULADO

0.15 % de la producción del mes



Adicional se incentiva al personal a participar en el colaborador del mes en las áreas que han conseguido su meta de scrap.

INDICADORES SCRAP 2023



• CUMPLIMIENTO SCRAP POR ÁREA POR MES 2023

CLASE/MES	CUMPLIÓ LA META ENERO 2023	CUMPLIÓ LA META FEBRERO 2023	CUMPLIÓ LA META MARZO 2023	CUMPLIÓ LA META ABRIL 2023
ALMACEN	Sí	No	No	No
FREEDOM	No	No	No	Sí
EXTREME	Sí	N/A	Sí	No
PATIO	N/A	N/A	No	No
SLIDING	Sí	Sí	No	Sí
MAQUINAS	No	Sí	Sí	Sí
INYECCION	No	Sí	No	Sí
MANTENIMIENTO	Sí	Sí	Sí	Sí
SUB ENSAMBLE	Sí	No	No	Sí

Ámbito Social



En grupo IRM estamos comprometidos con el bienestar y el desarrollo de nuestro personal.

Por lo cual es importante incentivar emocionalmente a nuestros empleados. Por eso hemos tratado de fomentar la convivencia además de que nos ayuda a cambiar un poco la rutina que se lleva día a día.

Con los siguientes ejemplos:

Radio amor que se transmitió el 14 de febrero, una estación de radio con canciones y dedicatorias anónimas entre los colaboradores. Durante la jornada laboral, una experiencia inolvidable para nuestra empresa.



DÍA DE LAS MADRES 10 DE MAYO...

NUESTRO TRADICIONAL DÍA DE LAS MADRES.



Colaborador del mes...

Mes con mes premiamos a nuestros colaboradores sobresalientes. Cada mes, se elegirán, de entre todo el personal operativo de todas las áreas, a las 3 personas que hayan tenido el mejor desempeño.



A los 3 Colaboradores del mes, se les reconocerá de la siguiente manera:

- 1. Se pondrá su foto en el tablero de “Empleado del Mes”, y cada mes se renovará el tablero, dejando siempre únicamente los 3 empleados del mes anterior.
- 2. Se le dará a cada uno, un termo de agua, con la leyenda “Colaborador del Mes”, que se distinguirá de los termos normales.
- 3. Se le dará a cada uno una tarjeta de regalo de \$300 pesos.
- 4. Se le dará a cada uno, la oportunidad de tomar un día libre, remunerado. Cada persona podrá elegir el día libre, y tendrá que ser en el siguiente mes, en coordinación con su Superior.

Recursos Humanos llevará la bitácora de los colaboradores del mes, y el registro de los días libres.

Además del reconocimiento mensual, se hará un evento especial anual, en el mes de enero, para todos los Colaboradores del Mes del año anterior.

- Este evento especial será un desayuno o comida, en la empresa.
- Se les dará a cada uno una camisa tipo Polo.
- Durante el evento, se hará una rifa de electrodomésticos (10 electrodomésticos chicos, presupuesto \$4,000 pesos).
- Durante el evento, entre los colaboradores del mes, votarán por una persona que será nombrada “Colaborador del año”. Al colaborador del año, durante el evento, se le dará un reconocimiento especial (diploma), y un vale de \$1,000.



En IRM celebramos los cumpleaños...

Nuestro tradicional festejo de cumpleaños mensual.



Concurso de disfraces...



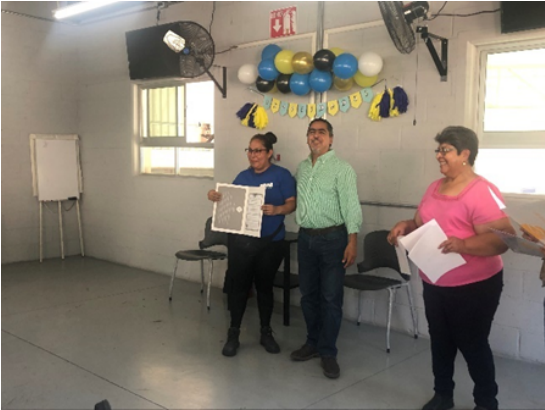
Partidos del Mundial 2022 (México)...



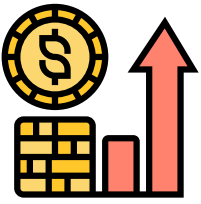
CONCURSO DE CORONAS NAVIDEÑAS...



Entrega de certificados de secundaria...



BENEFICIOS Y COMPENSACIONES



Es muy importante el bienestar de nuestros colaboradores puesto que son pieza clave para nosotros. De tal forma estuvimos trabajando en diferentes iniciativas para el bienestar de todos nuestros colaboradores y sus familiares.

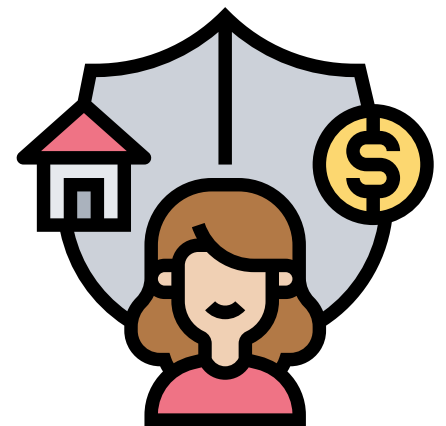
Sobre los beneficios y compensaciones que ofrece nuestra empresa, los cuales están diseñados para cuidar la estabilidad de sus trabajos y se alinean con lo establecido por la ley. Además, queremos destacar que continuamos trabajando en la búsqueda de nuevos beneficios para brindar aún más estabilidad a nuestros colaboradores.

Salario Competitivo: En nuestra empresa, nos comprometemos a ofrecer salarios competitivos que reflejen el valor y la experiencia de nuestros colaboradores.

Compensaciones Adicionales: Además del salario base, proporcionamos compensaciones adicionales, como incentivos semanales y catorcenales, bonos, vales de despensa, fondo de ahorro etc. Estas compensaciones reconocen y premian el esfuerzo y el compromiso de nuestros colaboradores.

Estabilidad Laboral: Nos esforzamos por brindar estabilidad laboral a nuestros colaboradores. Cumplimos con las disposiciones legales relacionadas con la contratación y la protección de los derechos laborales.

En resumen, en nuestra empresa nos preocupamos por la estabilidad laboral y el bienestar de nuestros colaboradores. Los beneficios y compensaciones que ofrecemos están en línea con lo establecido por la ley y buscamos constantemente mejorarlos y agregar nuevos beneficios para brindarles una mayor estabilidad.



CLIMA LABORAL

En grupo IRM es importante mejorar y monitorear el clima laboral. Determinamos el nivel de satisfacción mediante una encuesta anual, aplicada al 100% de los colaboradores, midiendo 12 rubros que nos ayuda a contemplar las mejoras que tenemos que trabajar durante el año, según la calificación obtenida. Reflejando que estamos dentro de la media, pero hay que trabajar para aumentar este promedio.

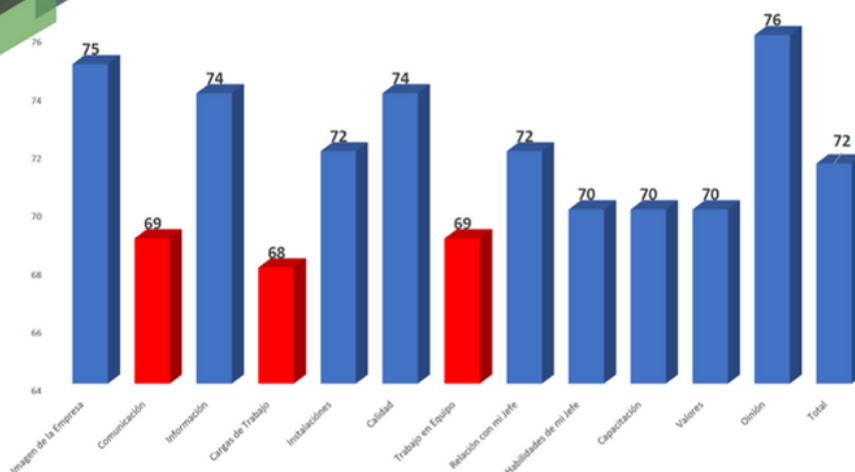
El diagnóstico se integra por 12 indicadores clave:

1. Imagen de la empresa
2. Comunicación
3. Información
4. Cargas de trabajo y remuneración
5. Instalaciones y recursos materiales
6. Calidad
7. Trabajo en equipo
8. Relación con mi jefe
9. Habilidades y conocimientos del jefe inmediato
10. Capacitación
11. Valores
12. Opinión sobre la encuesta

Escala de Valores



RESULTADOS CLIMA LABORAL 2022



DESARROLLO DE TALENTO CAPACITACIÓN Y RE INDUCCIÓN

La capacitación juega un papel muy importante en nuestra empresa, ya que es primordial para el logro de los objetivos planteados en cada área. El trabajador adquiere conocimientos, herramientas, habilidades y actitudes que suman y ayudan al desarrollo personal y profesional de cada individuo.

RE INDUCCIÓN

Es un proceso para ayudar al colaborador que ha estado ausente de la empresa durante un tiempo, a integrarse de manera efectiva y a ponerse al día con los cambios y las novedades que han surgido desde su última estadía, esto puede incluir la presentación de nuevas políticas y procedimientos, la actualización de las habilidades y conocimientos requeridos para el puesto; así como reforzar el conocimiento de los colaboradores que se encuentran actualmente activos, en virtud de cualquiera de los cambios que se produzcan a nivel organizacional, en aspectos como la estructura de la empresa (organigrama), descripciones de puesto (funciones y responsabilidades), procesos de calidad, seguridad industrial, sistema integral de gestión, mejora continua o simplemente logros y metas alcanzadas por la empresa.

sabemos la importancia de fomentar la educación y preparación de nuestros colaboradores para la sustentabilidad de la empresa. Por lo cual, promovemos que el personal esté capacitado para cubrir todos los estándares de nuestra política de calidad.

	TEMAS DE CAPACITACIÓN	INSTRUCTOR
1	Inducción producción	HILDA PLASCENCIA
2	Código de ética, funciones, responsabilidades, organigrama	CARLOS AVENDAÑO
3	Buenas practicas de manufactura	LILA SOFIA/ALFONSO
4	Productos IRM	JORGE ROMO
5	Procesos operativos (maquinas, lineas de exportación)	CARLOS AVENDAÑO
6	Criterios de calidad	JORGE ROMO
7	Sistema integral de calidad	ALFONSO TORNERO
8	Criterios de calidad	ALFONSO TORNERO
9	Capacitación al puesto (practico)	JEFE INMEDIATO
10	Tomilleria	JORGE ROMO
11	AQL	ANGELICA GUZMAN
12	Interpretación de dibujos	JORGE ROMO
13	Significado de codigos	JORGE ROMO
14	MPI's	ANGELICA GUZMAN
15	Políticas y procedimientos	LILA SOFIA
16	Cultura 5's	OSVALDO RANGEL
17	Lean manufacturing	JOSE ANTONIO LOPEZ
18	Seguridad operacional de la maquinaria	CARLOS AVENDAÑO
19	¿Qué es la seguridad?	JULIETTE HDEZ
20	Rutas de evacuación	JULIETTE HDEZ
21	EPP	JULIETTE HDEZ
22	Señalética	JULIETTE HDEZ
23	Comisión mixta	JULIETTE HDEZ
24	Buen llanado de registros y políticas	LILA SOFIA
25	Gestión de riesgos	LILA SOFIA
26	Comunicación y trabajo en equipo	CARLOS AVENDAÑO

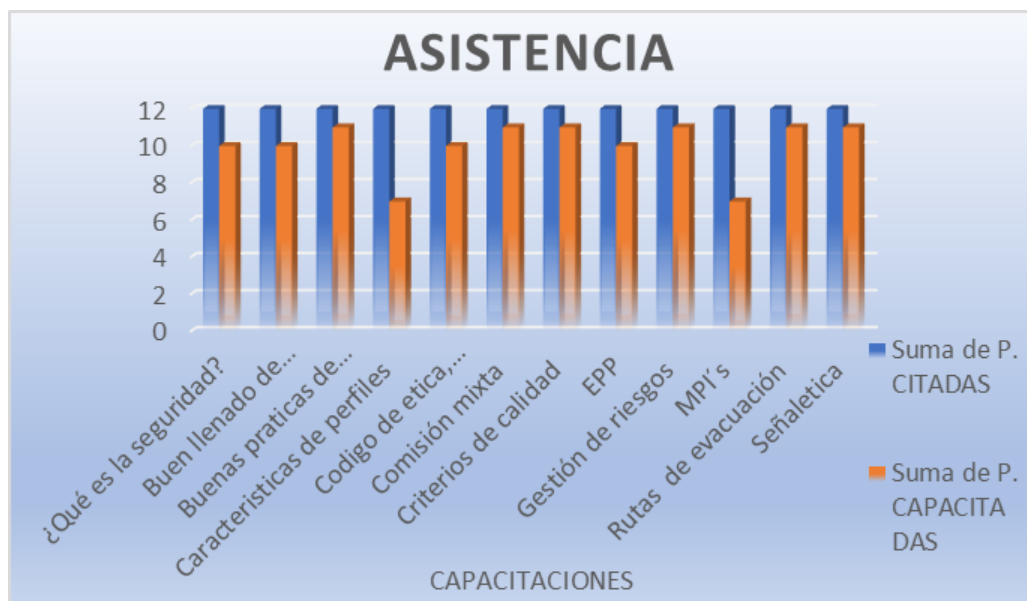


EVALUACIÓN Y SEGUIMIENTO

Se realizarán evaluaciones (exámenes) o evaluaciones practicas antes y después del programa, con el objeto de determinar la efectividad del programa, midiendo así el grado de comprensión de los participantes. Así como evaluaciones al termino de cada tema de capacitación. Colaborador que no haya aprobado dicho examen con calificación mínima de 80 repetirá el tema de capacitación junto con el siguiente grupo del plan, hasta que este se apruebe.

Capacitación como responsable del programa, tabula y analiza esta información con la finalidad de definir las acciones de mejora requerida, así mismo se evaluará con el siguiente indicador:

INDICADOR	FÓRMULA	PERIODICIDAD DE MEDICIÓN
Porcentaje de participación	$\frac{\text{Numero de colaboradores citados}}{\text{Número de personas capacitadas}} * 100$	Mensual
Promedio de aprobación del colaborador	$\frac{\text{Resultado de evaluación de capacitaciones}}{\text{resultado máx.}} * 100$	Mensual



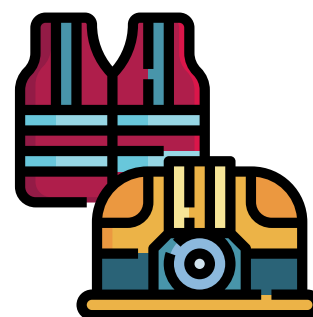
SEGURIDAD Y SALUD LABORAL

En grupo IRM nuestro recurso más valioso son nuestros colaboradores, es por ello por lo que trabajamos para mantener un entorno seguro, atendiendo las condiciones inseguras y peligros ocupacionales por medio de determinantes controles, con la finalidad de otorgar un centro de trabajo seguro y digno. Es un centro laboral que persiste en integrar la Cultura de Seguridad y Salud en el trabajo, mediante la implementación y sustento de la NORMATIVA MEXICANA existente y aplicable.

Presentamos la labor de Seguridad e higiene en las próximas hojas textuales.

CONDICIONES DE SEGURIDAD Y PREVENCIÓN EMERGENTE

se realiza un análisis de las normativas aplicables y se realiza un plan de estudio de acuerdo con el giro de la empresa





MARCO NORMATIVO APLICABLE A GRUPO IRM

NORMATIVA MEXICANA-SECRETARIA DEL TRABAJO Y PREVISIÓN SOCIAL

	NOM	DESCRIPCIÓN	
SEGURIDAD	NOM-001-STPS-2008	EDIFICIOS, LOCALES E INSTALACIONES	
	NOM-002-STPS-2010	PREVENCION Y PROTECCION CONTRA INCENDIOS	
	NOM-004-STPS-1999	SISTEMAS Y DISPOSITIVOS DE SEGURIDAD EN MAQUINARIA	
	NOM-005-STPS-1998	MANEJO, TRANSPORTE Y ALMACENAMIENTO DE S.Q.	
	NOM-006-STPS-2014	MANEJO Y ALMACENAMIENTO DE MATERIALES	
	NOM-009-STPS-2011	TRABAJOS EN ALTURA	
	NOM-020-STPS-2011	RECIPIENTES SUJETOS A PRESIÓN	
	NOM-022-STPS-2015	ELECTRICIDAD ESTATICA	
	NOM-027-STPS-2008	SOLDADURA Y CORTE	
	NOM-029-STPS-2011	MANTENIMIENTO DE INSTALACIONES ELÉCTRICAS	
SALUD	NOM-010-STPS-1999	CONTAMINANTES POR SUSTANCIAS QUÍMICAS	
	NOM-011-STPS-2001	RUIDO	
	NOM-024-STPS-2001	VIBRACIONES	

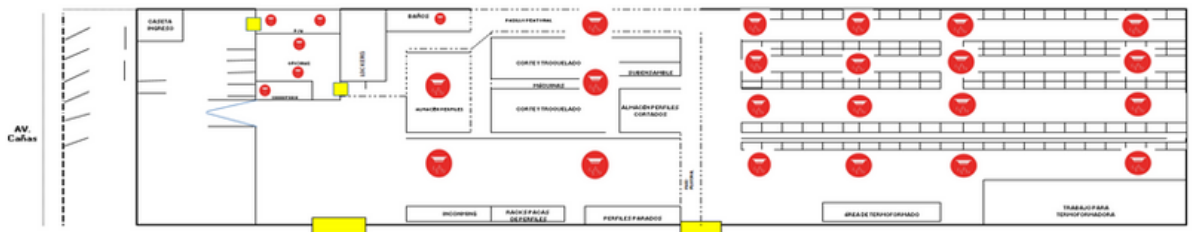
NOM-025-STPS-2008	ILUMINACIÓN		
NOM-035-STPS-2018	FACTORES DE RIESGO PSICOSOCIAL		
NOM-036-1-STPS-2018	FACTORES DE RIESGO ERGONOMICO		
ORGANIZACIÓN	NOM-017-STPS-2008	EQUIPO DE PROTECCIÓN PERSONAL	
	NOM-018-STPS-2015	SISTEMA GLOBALMENTE ARMONIZADO, IDENTIFICACION DE SUSTANCIAS QUIMICAS PELIGROSAS	
	NOM-019-STPS-2011	COMISIONES DE SEGURIDAD E HIGIENE	
	NOM-026-STPS-2008	COLORES Y SEÑALES DE SEGURIDAD	
	NOM-030-STPS-2009	SERVICIOS PREVENTIVOS DE SEGURIDAD Y SALUD	

PREPARACIÓN Y PREVENCIÓN (BRIGADAS Y SIMULACROS)

En el marco de la Normativa, preparamos representaciones de acciones de Protección Civil y respuesta a la emergencia, previamente planeadas y montadas con un escenario específico, diseñado a partir de la identificación y análisis de riesgos, así como la vulnerabilidad de los sistemas afectables.

En Grupo IRM integramos la Unidad Interna de Protección Civil, conformamos y capacitamos brigadistas. Nuestras brigadas integradas son:

- Combate contra incendio
- Evacuación
- Búsqueda y rescate



LAY OUT DE DISTRIBUCIÓN DE DETECTORES DE HUMO
SEGUNDA NAVE

SEMANA DE LA SALUD

Cada año se realiza una vez al año la semana de calidad para todos los colaboradores de GRUPO IRM, en el cual se hablan de temas variados referentes a la salud y cuidados, así como dinámicas y preguntas a los colaboradores para que se informen de cómo cuidar su salud y como llevarlo acabo

Así como cada año se les realiza exámenes a los colaboradores de con el objetivo de saber su estado de salud actual.

SEMANA DE LA SALUD
Cuide su cuerpo. Es el único sitio que usted tiene para vivir.

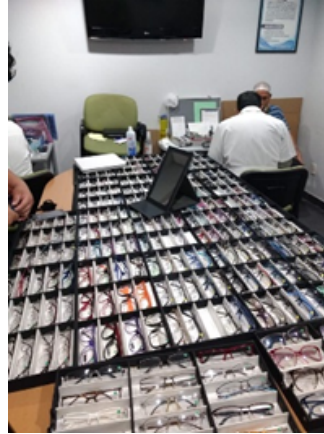
Del 14 al 24 de
Noviembre
12:00 pm

Cronograma de platicas durante la semana:

- Lunes 14 - Diabetes mellitus y Obesidad
- Martes 15 - Cancer cervicouterino y cancer de mama
- Miercoles 16 - Hipertension y Colesterol alto
- Jueves 17 - Salud sexual y Reproductiva
- Viernes 18 - Salud mental
- Martes 22 - Cancer de prostata
- Miercoles 23 - Influenza y Covid

EXAMEN DE LA VISTA

También se les realiza a los colaboradores un examen de campo visual con un proveedor externo, para conocer el estado actual de su visión, y en caso de que lo requiera pueda adquirir sus lentes.



CAMPAÑA DE VACUNACIÓN

Se realizan campañas de vacunación contra la influenza en el consultorio de la empresa con el apoyo de una institución pública que también brinda servicios de prevención de somatometría, desparasitantes, cepillos dental y preservativos.



CAPACITACIÓN DE BÚSQUEDA Y RESCATE

Se imparte curso de búsqueda y rescate con el fin de saber cómo actuar ante una eventualidad para tener la preparación creando grupos de apoyo y creando simulacros en GRUPO IRM:



CAPACITACIÓN:

PRIMEROS AUXILIOS

Formamos grupos de personas organizadas y capaces de responder ante cualquier emergencia, y esos esfuerzos se pueden evidenciar en los excelentes resultados de los simulacros que llevamos a cabo en grupo IRM, con la finalidad de reforzar, capacitar y educar a toda nuestra comunidad.



CAPACITACIÓN: CAPACITACIÓN AUDITIVA



ACCESIBILIDAD UNIVERSAL

En GRUPO IRM es una empresa inclusiva y se brinda la oportunidad de laborar a personas de capacidades diferentes y discapacitados.

En actividades diversas de producción como empaque, ensamble de accesorios, etc.



CURSO DE LENGUAJE DE SEÑAS

Curso para personal de oficinas y supervisores, para tener una mejor comunicación con personas sordas que laboran en grupo IRM.



Nuestro aporte a la comunidad

En GRUPO IRM estamos comprometidos a conocer, entender y mantener relaciones beneficiosas con la comunidad, para contribuir al mejoramiento de la calidad de vida de las personas que viven alrededor de nuestra empresa, mediante la promoción de la generación del empleo, iniciativas de apoyo social y voluntariado, así como el desarrollo social, económico y ambiental en la comunidad en donde operamos.

La aportación a las comunidades se hace efectiva por medio:

- Generando empleos que ayuden al desarrollo integral de la zona
- Contribuir a la implementación, monitoreo y evaluación de programas de desarrollo social en la comunidad.
- Involucrar a los colaboradores, clientes y proveedores en nuestros programas de desarrollo integral y apoyo social.
- Generar relaciones estables y de mutuo valor dentro de la comunidad en la que operamos.
- Promover dentro de nuestros grupos de interés, acciones de voluntariado.



Se ha desarrollado desde hace algún tiempo, campañas de donativos destinado a distintos grupos vulnerables de nuestra comunidad. Mediante un presupuesto asignado y los lineamientos establecidos en nuestra Política de desarrollo social, se realizan donaciones, mismas que respaldan nuestro compromiso con grupos menos favorecidos de la comunidad. Familias en situación vulnerable, campañas con beneficios para la salud que se extienden para las familias de los colaboradores impactando a la sociedad.



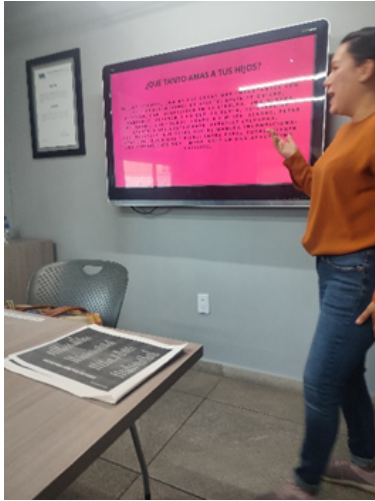
De manera adicional, y como donativo en unión con nuestros colaboradores hemos participado en donativos en especie con: Casa Hogar Ma. Teresa A.C., Vifac y mediante campañas de aportación voluntaria por parte de los colaboradores. La labor social es uno de nuestros pilares, y durante los eventos se fomenta la participación de la dirección, los colaboradores, clientes y proveedores.

La estrategia de apoyo social se ha diversificado en apoyos económicos a diferentes Asociaciones Civiles, apoyos directos y en especie a los grupos más vulnerables de la comunidad, así como participar de manera presente en la entrega y en convivencia con los habitantes de la asociación elegida.

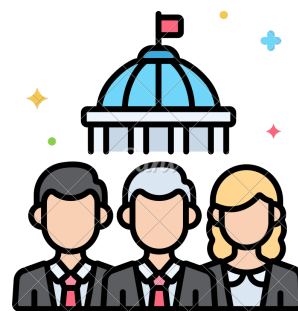
Los 400 pequeños de la escuela primaria Felipe Carrillo Puerto T/M Col. CD Aztlán Tonalá, Jalisco, disfrutaron de una divertida kermesse en la que bailaron, jugaron a la tómbola, pusieron la cola al burro, comieron taquitos y tamales, agua fresca, maquillaron su carita y al salir se les entrego un bolo y su respectiva pelota.



También se preocupa por integrar dentro de sus listas de Proveedores a dependencias de la comunidad estatal en la medida de lo posible para con ello se tenga un desarrollo integral, así como a sus colaboradores dentro del apoyo Escuela para Padres.

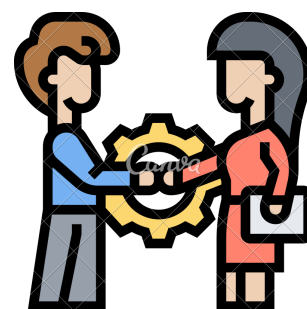


Ámbito Gobernanza



Para nosotros es muy importante vigilar y evitar que, dentro de nuestros colaboradores, como proveedores existan malas acciones que puedan ocasionar incurran en actos de corrupción a cambio de intereses personales, por lo cual anualmente realizamos una selección de proveedores que deben pasar diferentes filtros y una evaluación que nos garantice que son personas de confianza y que los tratos que realicemos con ellos se lleven a cabo mediante los tratos y acuerdos previamente establecidos, generando que la empresa desarrolle sus actividades dentro del tiempo establecido.

Somos una empresa humana y empática con nuestros colaboradores, seguiremos trabajando en mejorar nuestras prácticas sociales que procuren seguir protegiendo los derechos humanos y que no solo impactan de manera positiva a nuestros colaboradores, clientes y proveedores, si no también a sus familias, reflejando que nuestros valores y objetivos son los que nos rigen en seguir fomentando un trato digno y justo para todo.



REGALOS, OFRECIMIENTO Y RECEPCIÓN APROPIADOS

No está permitido que algún trabajador solicite ó acepte regalos, honorarios, prestamos, comisiones, servicios, beneficios, donaciones monetarias o en especie de parte de proveedores, clientes u otra persona que tenga relación con le Empresa.

Salvo aquellos artículos considerados como cortesías donde el valor de estos sea inferior a \$1,000.00 (Mil Pesos M.N.). Ejemplos, Plumas, llaveros, calendarios, artículos de oficina o de escritorio, artículos de uso personal, etc.



SOBORNOS

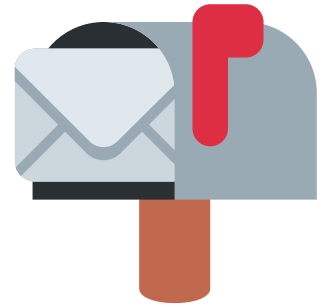
Grupo IRM, S.A. de C.V. es cuidadoso con las empresas con las que desarrolla actividades comerciales, siempre existe el riesgo de que un tercero pueda tratar de “comprarle un favor” , una forma elegante de decir soborno o pago indebido, además de los pagos en efectivo, los sobornos incluyen:

- Comprar exclusivamente algún producto con proveedores
- Descuentos no justificados
- Pagos por publicidad u otros subsidios o gastos encubiertos



BUZÓN DE QUEJAS

En caso de que se presentara una situación de dicha índole, se puede hacer una denuncia anónima a las siguientes personas que darán seguimiento puntual al proceso.



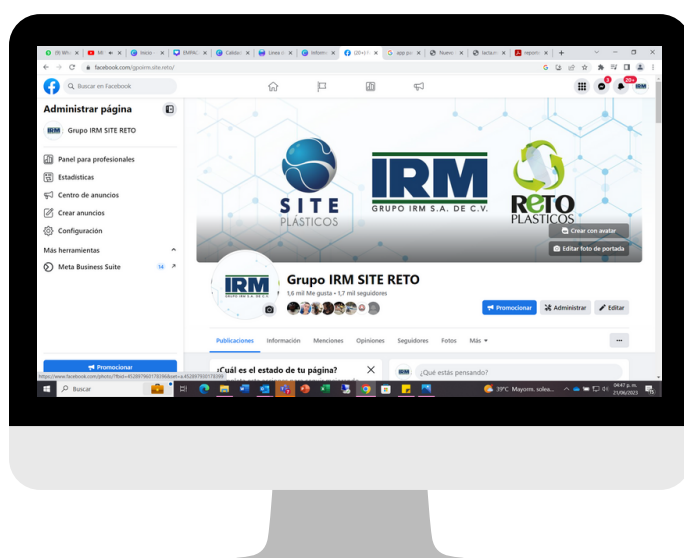
	Nombre	Área	Puesto	Teléfono
	Marco A. Elizondo	Desarrollo Humano	Gerente de R.H.	33 3666 3630 Ext. 124
	Dolores Tejeda	Desarrollo Humano	Jefe de Compensaciones	33 3666 3630 Ext. 115
	Correo electrónico	melizondo@gpoirm.com		



Nuestras páginas



<http://www.gpoirm.com/>



<https://www.facebook.com/GrupoIRM.SITE.RETO>
<https://www.facebook.com/gpoirm.site.reto/>

¿Tienes dudas? Contáctanos

Email

distintivoesr@gpoirm.com

Redes sociales



<https://www.facebook.com/GrupoIRM.SITE.RETO>

<https://www.facebook.com/gpoirm.site.reto/>

Teléfono

3338114098

